

Precisa DataChannelizer

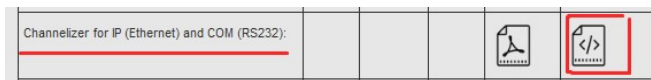
PC-tiedonsiirto-ohjelma 1 COM-portille & 15 Ethernet-väylälle

Asentaminen ja käyttö ovat näin helppoja.

Lataa Channelizer ohjelma Precisan kotisivulta sivulta osoitteesta
<https://www.precisa.com/support>

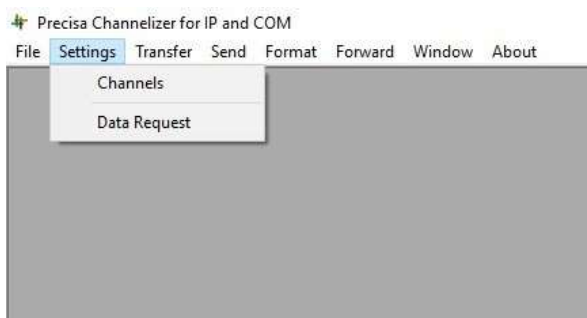


⋮



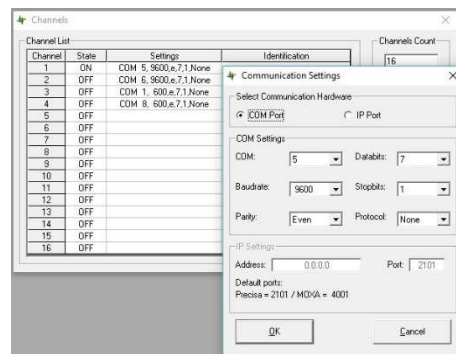
1. Asenna Channelizer (asennus onnistuu helposti seuraamalla asennuksen aikana ohjeita)

2. Avaa ohjelma asennuksen jälkeen



3. Aseta kaikki tiedonsiirtoasetukset COM-portti (Communication settings)

- ✓ PC:stä COM-portin (RS232) numero (katso COM-portti tarvittaessa Windowsin laitehallinnan kautta)



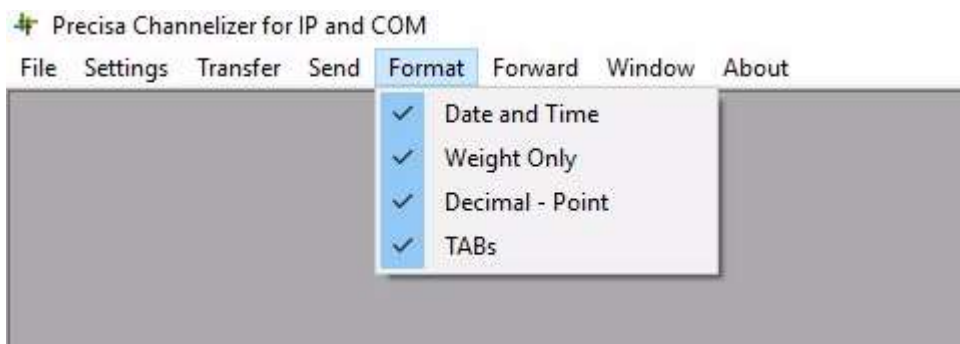
4. tarkista vaa'an tiedonsiirtoasetukset

- ✓ Baud rate (oletusarvoina 600. 2008 alkaen 9600)
- ✓ Databits (oletusarvona 7)
- ✓ Parity (oletusarvona Even)
- ✓ Stobits (oletusarvona 1)
- ✓ Protocol (=handshake tyyppi, jos käytössä)
- ✓ Kuittaa lopuksi OK, jolloin kirjaudut pois "Communication Settings":stä ja
- ✓ paina OK , jolloin kirjaudut pois "Channelizer" stä

5. Mieti mitkä tiedot haluat tulostuvat ja miten ja tee asetusvalinnat sen mukaan

Valitse vielä, haluatko tietojen yhteyteen myös:

- ✓ Date and Time: Kellonaika ja pvm
- ✓ Weight only: Pelkkä painolukema
- ✓ Decimal - Point: Desimaalierotin: piste vai pilkku
- ✓ TABs: Seuraava lukema: siirto sarakkeisiin



6. Linkitä tiedot sovellusohjelmaasi

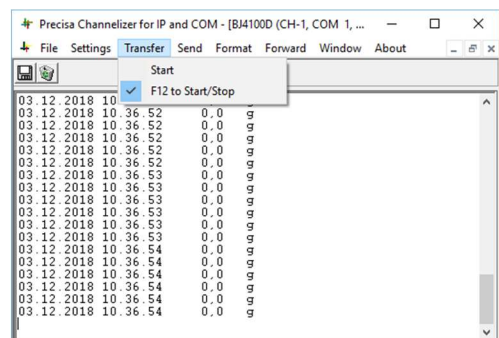
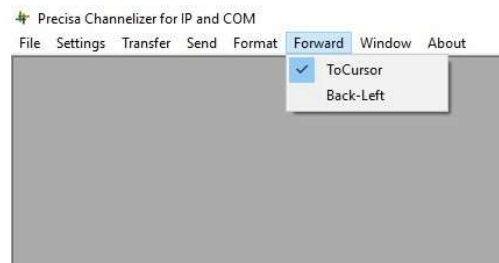
Haluatko siirtää tiedot esim. Excel tms.?

Valitse vielä menettelytapa kohdasta **Forward**.

- ✓ To Cursor: Siirto kursorin kohdalle
- ✓ Back-Left: Paluu takaisin vasemmalle (tulokset allekkain esim. muistiossa)

Kopio kaikesta tiedonsiirrosta jää Channelizer'in leikepöydälle.

Esimerkkiasetuksessa alla ovat valittuina:
pvm + klo + painolukema



7. Voit aktivoida myös ajastetun tulostuksen

Tällöin ohjelma lähettää vaa'alle tulostamiskäskyn valitsemasi aikajakson välein.